



**Bund  
Naturschutz  
in Bayern e.V.**

# **Nationalpark Nördlicher Steigerwald Chancen für die Region**

**Prof. Dr.  
Hubert Weiger**

**Landesvorsitzender**

**22.10.2011 Ebrach**

An aerial photograph showing a vast, dense forest covering a large area. In the foreground, there is a small village with red-roofed buildings and several agricultural fields in various shades of green and brown. The background shows rolling hills and a clear blue sky.

**Nordsteigerwald ist  
einzigartiges Waldnaturerbe**



# Nationalpark ist beste Lösung für den Nordsteigerwald!

- Konsequenter Schutz der Artenvielfalt
- Staatliche Finanzierung und zusätzliche Förderung kommunaler oder sonstiger Einrichtungen
- Schaffung von Arbeitsplätzen durch eigene Verwaltung und Tourismus
- Umweltbildungseinrichtungen
- Tourismus als Chance für die Region: Wald, Wein, Main





**Optimale Voraussetzungen für Nationalpark:  
Großflächige, naturnahe Laubmischwälder!**





# Optimale Voraussetzungen für Nationalpark: Weitestgehend unzerschnittene Waldgebiete!





**Optimale Voraussetzungen für Nationalpark:  
Außergewöhnlich hohe Vielfalt an Arten alter Laubwälder**

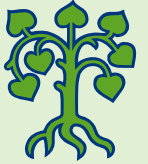


**Den Mittelspecht gab es früher nur in Eichenwäldern, heute ist er auch in kleinflächigen totholzreichen, Buchennaturwaldreservaten im Steigerwald weitverbreitet**

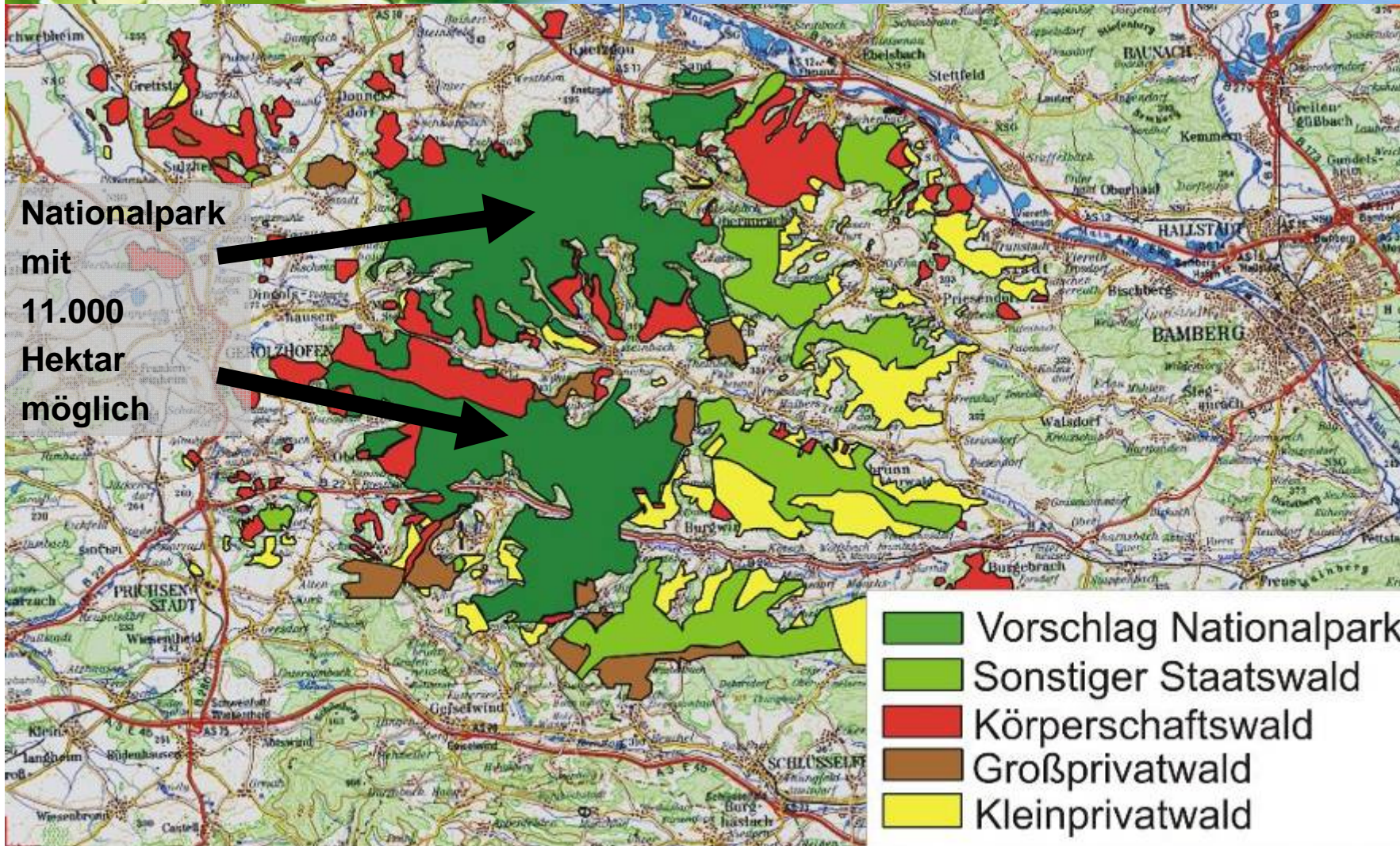
**Fazit: naturschutzfachliche Eignung des Steigerwaldes ist unbestritten**



# Optimale Voraussetzungen für Nationalpark: Nur Staatswald betroffen!



Bund  
Naturschutz  
in Bayern e.V.



0

20

40km





# Steigerwald am Ende der 15 Fränkischen Tourismusregionen



## Bekanntheitsgrad

Platz 1: Fränkische Schweiz

Platz 2: Fichtelgebirge

Platz 3: Städteregion Nürnberg

- 
- 
- 

Platz 11 Steigerwald

- 

Platz 15 Haßberge

## Besuchsgrad

Platz 1: Romantisches Franken

Platz 2: Städteregion Nürnberg

Platz 3: Fränkisches Weinland

- 
- 
- 

Platz 13 Steigerwald

Platz 14 Haßberge

Platz 15 Frankenalb



# Nationalparkregionen vorn im Regionalranking (Übernacht.)

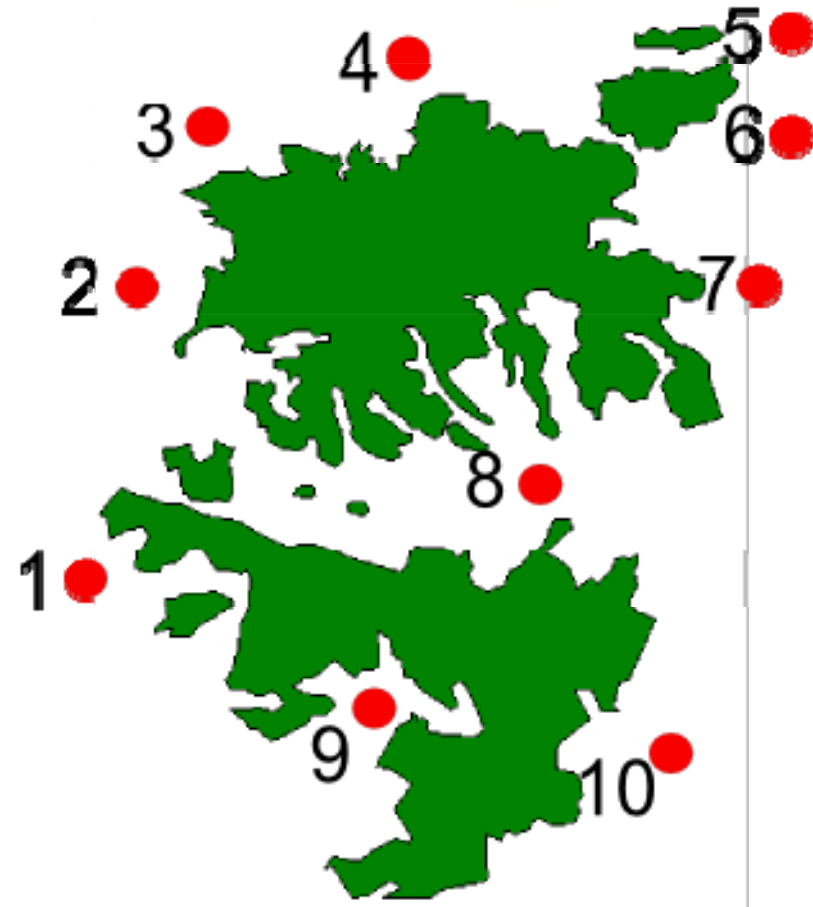
Landkreis	Rang in Deutschland	Rang in Bayern
Regen	8	4
Freyung-Grafenau	14	7
Kitzingen	90	26
Bamberg	249	66
Haßberge	275	79
Schweinfurt	378	93

Unter den TOP-50-Landkreisen in Deutschland  
sind 30 Nationalparklandkreise vertreten!



# Gemeinden im Gebiet des diskutierten „Nationalparks Steigerwald“

Ort	Gemeinde	Einwohner
1	Oberschwarzach	1.390
2	Michelau	1.111
3	Donnersdorf	1.912
4	Knetzgau	6.426
5	Sand	3.171
6	Eltmann	5.324
7	Oberaurach	4.305
8	Rauhenebrach	3.030
9	Ebrach	1.881
10	Burgwindheim	1.422
Summe		29.972



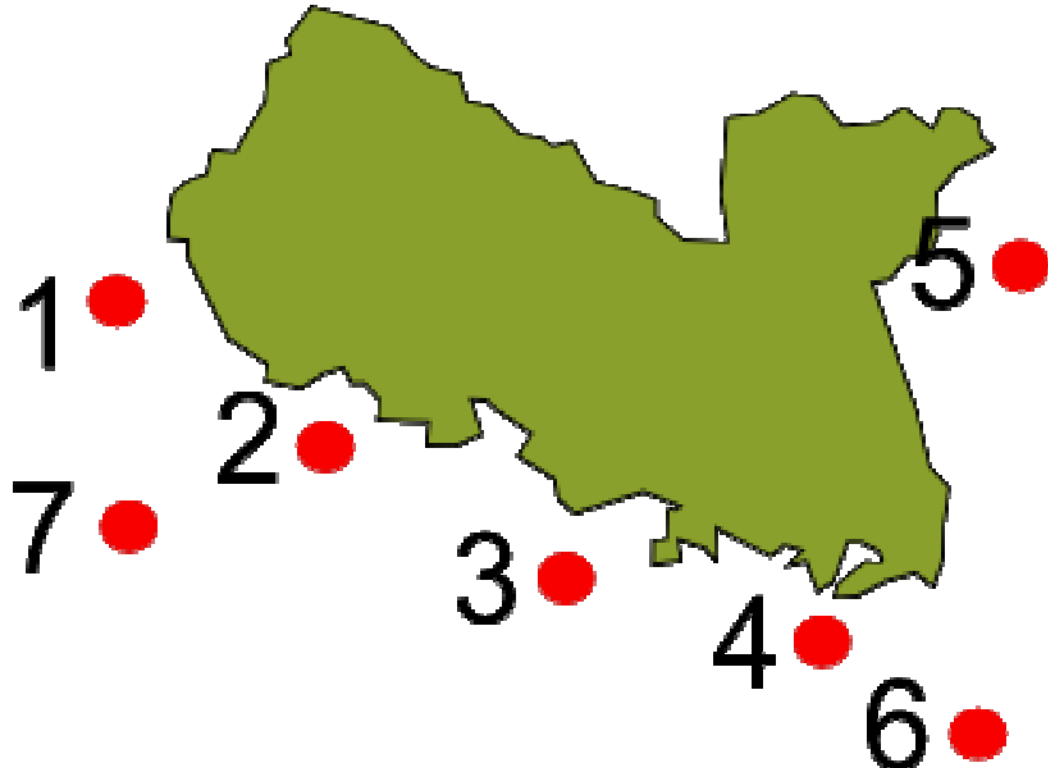




# Gemeinden im Gebiet des Alt-Nationalparks Bayerischer Wald



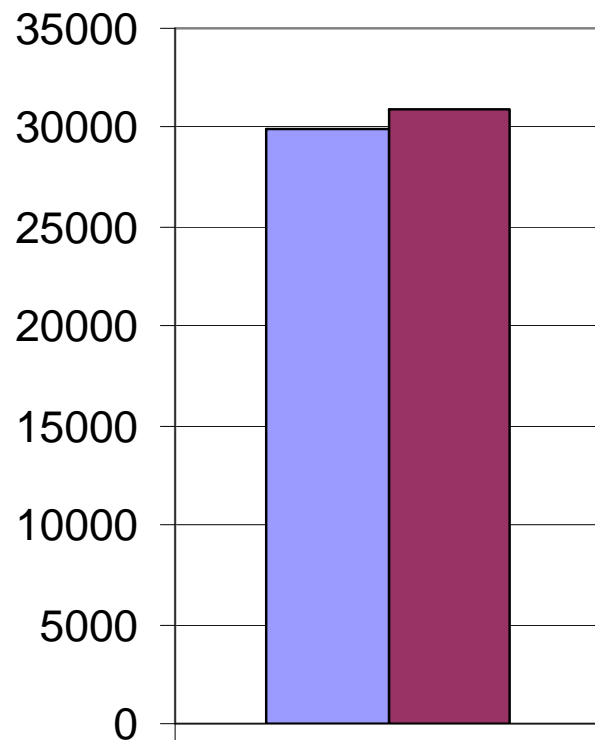
Ort	Gemeinde	Einwohner
1	Spiegelau	3.990
2	St.Oswald- Riedlhütte	3.059
3	Neuschönau	2.341
4	Hohenau	3.445
5	Mauth	2.421
6	Freyung	6.965
7	Grafenau	8.692
<b>Summe</b>		<b>30.913</b>



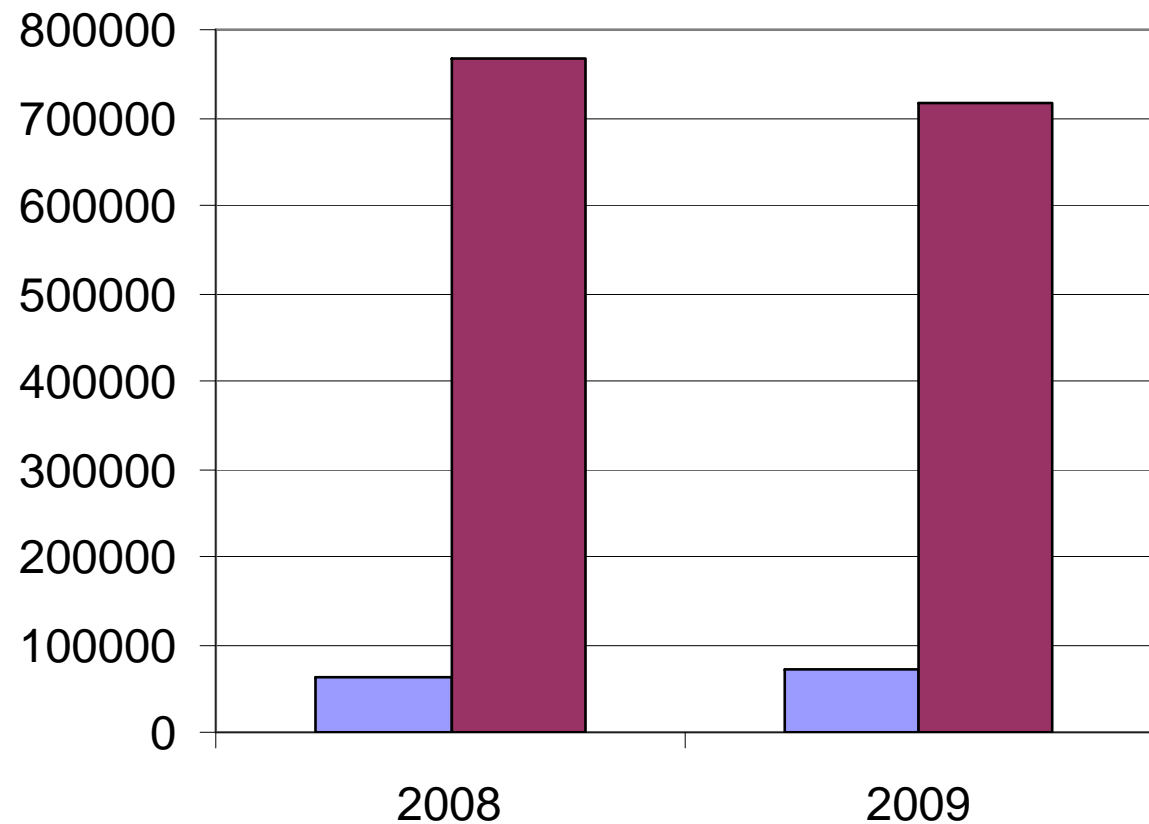


# 40 Jahre Nationalpark - 37 Jahre Naturpark

## Einwohner

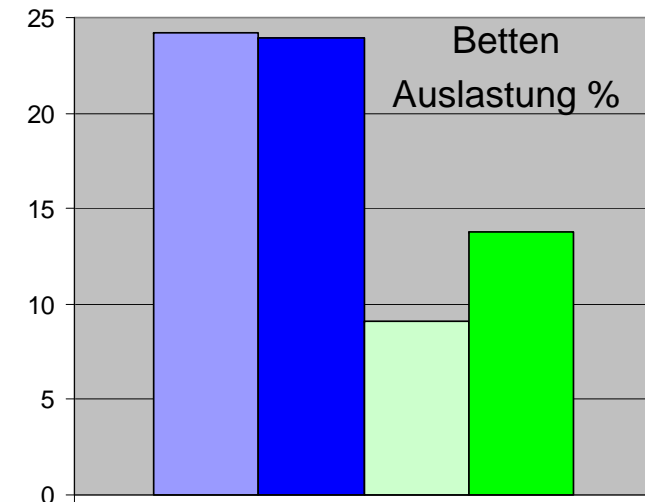
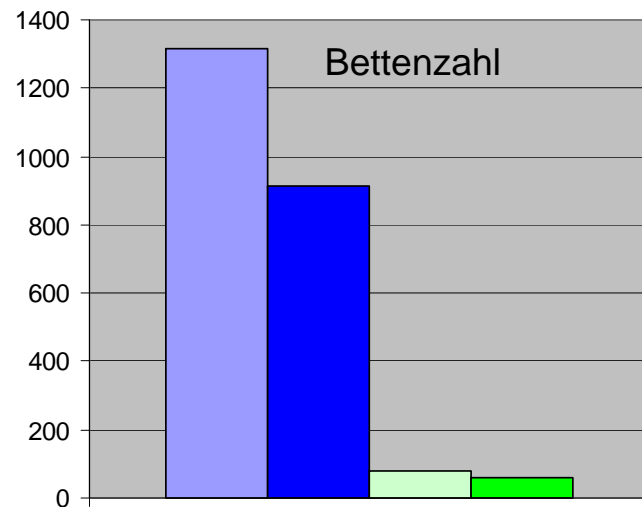
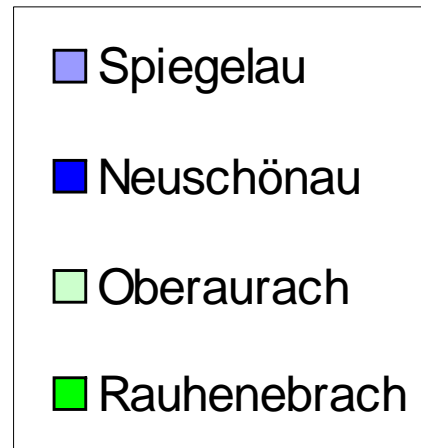
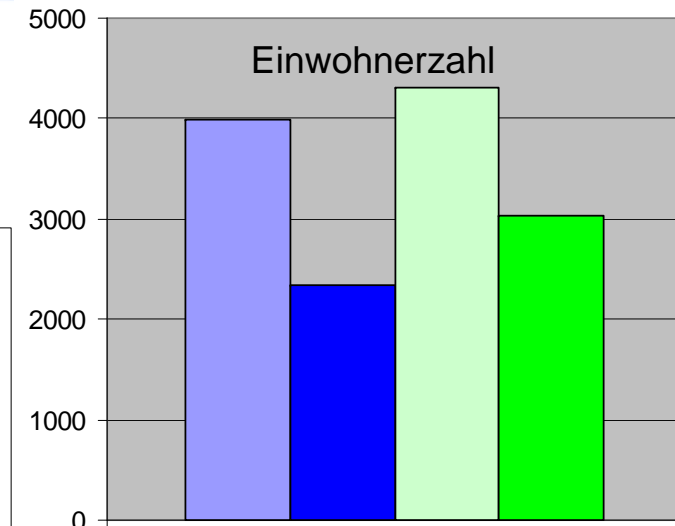
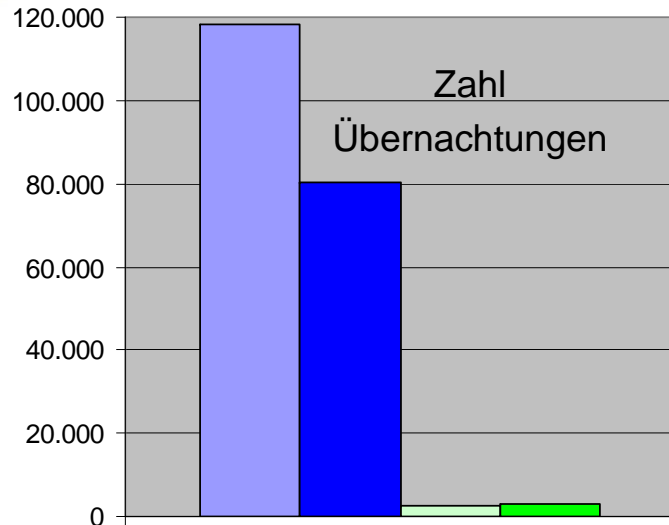


## Übernachtungen



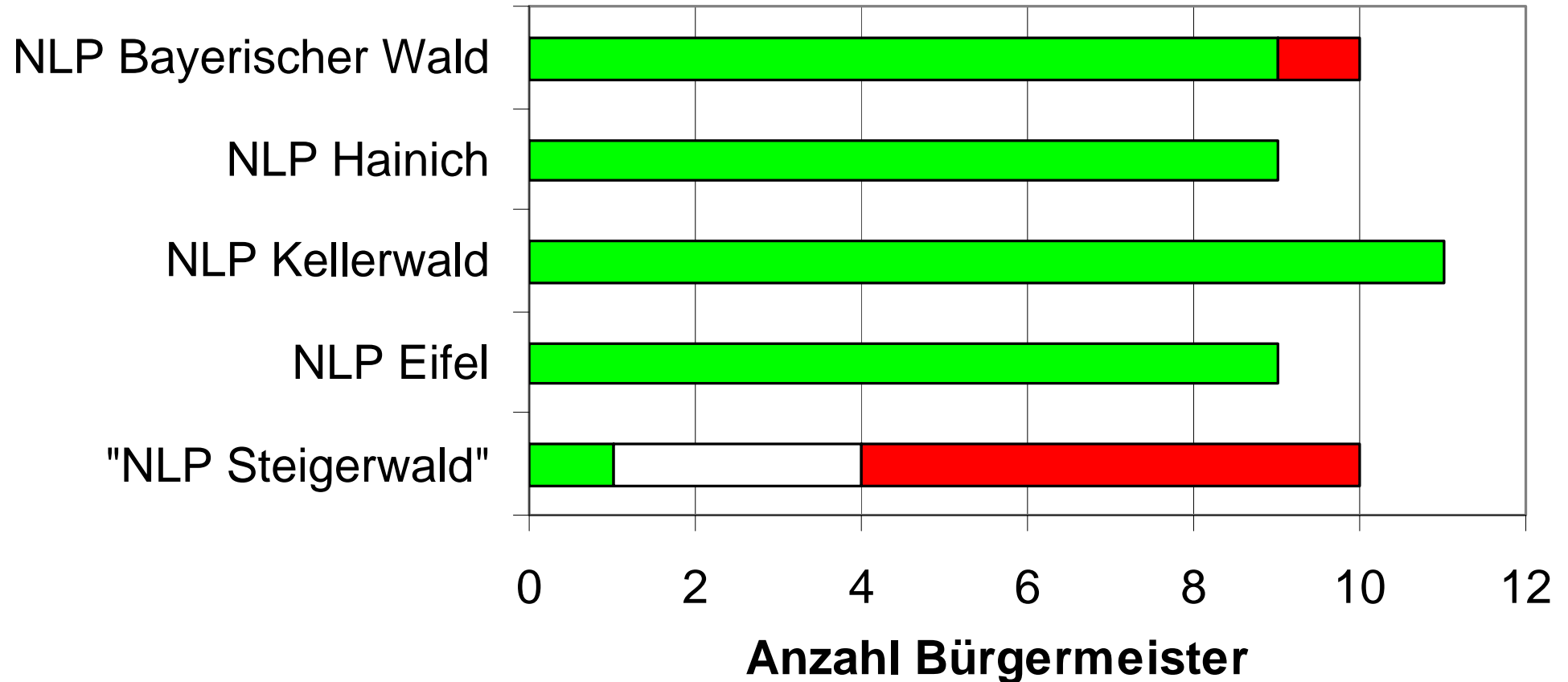
■ Naturpark Steigerwald    ■ Alt-Nationalpark Bayerischer Wald

# Touristischer Vergleich von Gemeinden: Fränkischer Steigerwald – Bayerischer Wald






# Eindeutige Voten der Bürgermeister für bestehende Nationalparke



■ Pro


□ Unentschieden

■ Contra



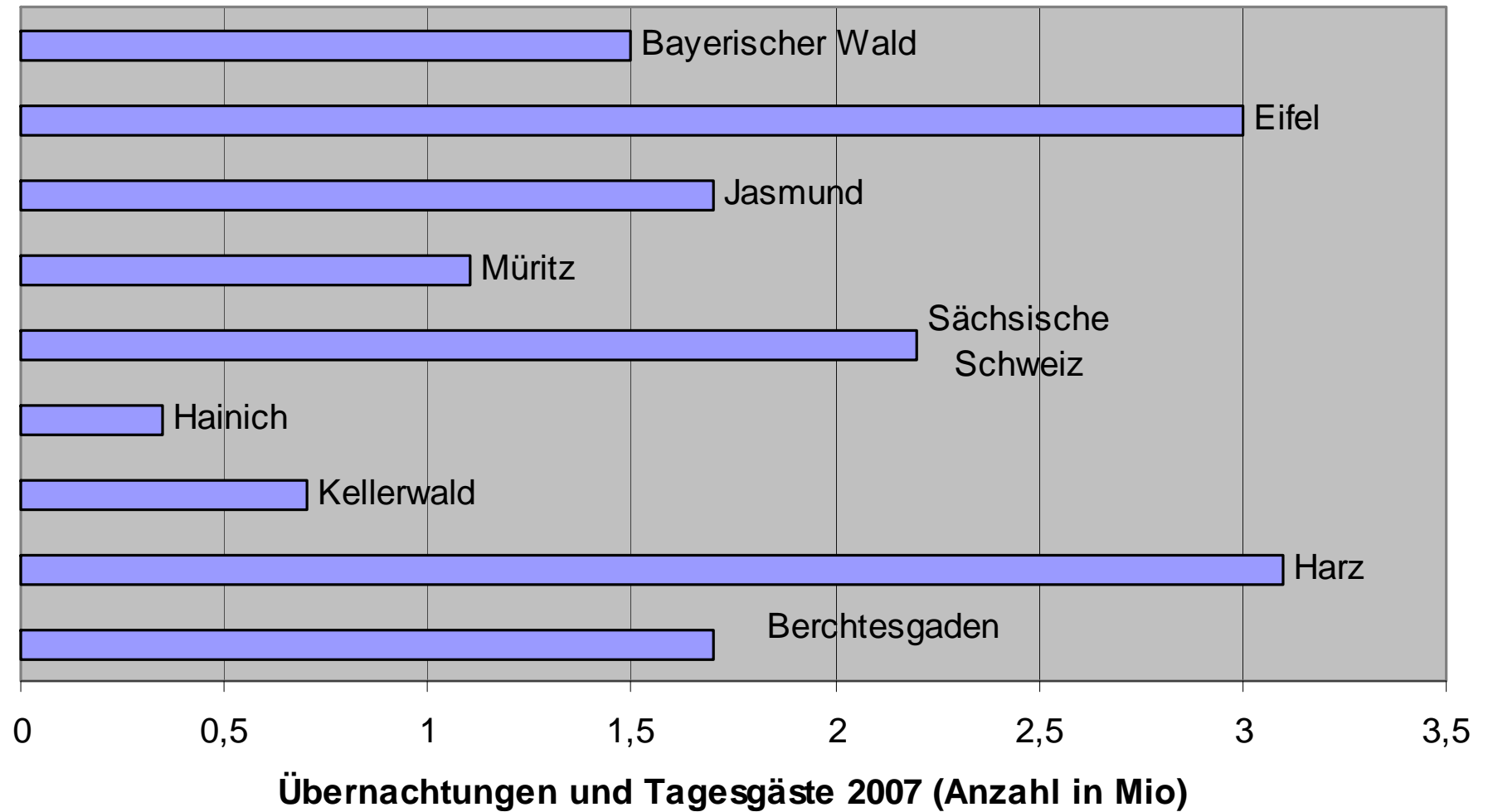
**NLP Kellerwald- Edersee 2009,  
Landwirtschafts-/Umweltminister  
Wilhelm Dietzel, CDU:  
„Der Nationalpark ist zum Erfolgs-  
modell und zum Besuchermagneten  
der Region geworden.“**



A European Nuthatch is captured in flight, its wings spread wide, showing a pattern of dark spots on a lighter background. The bird's back and wings are a mix of grey and white with dark spots, while its head and neck are a vibrant reddish-brown. It is flying over a dense forest of green trees and foliage. The text is overlaid on the lower half of the image.

**Nationalpark Hainich (2006):**  
**Über 90 % der Bevölkerung**  
**würde im Nachhinein einen**  
**Nationalpark befürworten.**

# Deutsche Nationalparks Übernachtungen und Tagesgäste





# Gutachten belegen Jobwunder Nationalpark



## Nationalpark Bayerischer Wald

- Mehr als 760.000 Besucher pro Jahr, davon 50 % wegen Wildnis und 66 % Übernachtungsgäste mit 50 € pro Tag
- 200 direkte Arbeitsplätze im Nationalpark
- 939 Vollzeitarbeitsplätze durch Geld der Touristen
- Freistaat investiert jährlich 12 Mio. €
- Jeder staatliche € wird durch Besucherausgaben mehr als verdoppelt


## Deutsche Nationalparks

- 51 Millionen Besucher setzen bundesweit 2,1 Milliarden Euro um, dies entspricht 69.000 Arbeitsplätzen



# Nationalpark als Chance für Metropolregion Nürnberg



- Nationalpark ist ein bedeutendes Alleinstellungsmerkmal für Metropolregion in Süddeutschland
  - Stärkung der Ländlichen Räume
  - Förderung eines sanften Tourismus
  - Stärkung heimischer Firmen und Schaffung von Arbeitsplätzen in Gaststätten, Übernachtungen, Handwerk, Einzelhandel, u.a.
  - Stärkung Absatzmärkte für regionale Produkte
  - Förderung der regionalen Landwirtschaft
  - Stärkung und Ausbau der Infrastruktur wie z.B. den ÖPNV
  - besserer Zugang zu Fördermöglichkeiten für Kommunen
- 



# Vorteile eines Nationalparks für Bewohner im Steigerwald



- Regionale Wertschöpfung: 93 € pro Übernachtungsgast in NLPs
- Steuerliche Einnahmen: 2-3 % des touristischen Nettoumsatzes
- Stärkung heimischer Firmen und Schaffung von Arbeitsplätzen
  - in Gaststätten, Übernachtungen, Handwerk, Einzelhandel, u.a.
  - Stärkung Absatzmärkte für regionale Produkte
  - Förderung der regionalen Landwirtschaft (Obst, Wein, u.a.)
  - Ca. 130 Arbeitsplätze direkt bei NLP-Verwaltung (Bothe 2009)
- neuer Zugang zu Fördermöglichkeiten
- Investitionen in Nationalpark-Infrastruktur: Wanderwege, Besucherzentren, Wildgehege,



# Vorteile eines Nationalparks für Bewohner im Steigerwald



- Stärkung der Infrastruktur (materiell, personell)
- Stärkung des ÖPNV (z.B. Igelbus-System im Bay. Wald)
- Verbesserung der Wohnqualität
- Stopp Abwanderung: Perspektive für nachfolgende Generationen



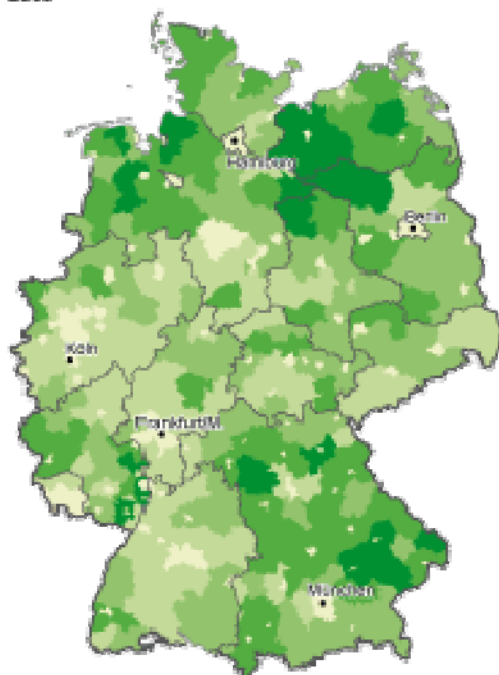
# Abwanderung: Erwerbstätige im Primären Sektor



Bund  
Naturschutz  
in Bayern e.V.

## Erwerbstätige im Primären Sektor

2008

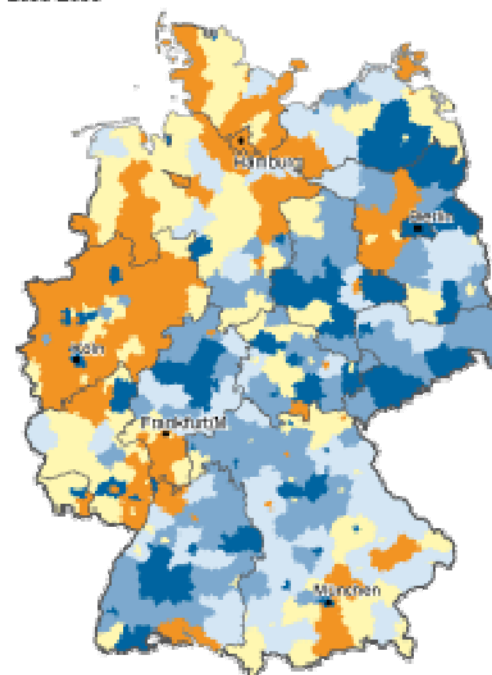


100 km

Erwerbstätige in Land- und Forstwirtschaft  
je 100 Erwerbstätige



2003-2008



© BBSR Bonn 201

Entwicklung der Zahl der Erwerbstätigen  
in Land- und Forstwirtschaft in %



# Vorteile eines Nationalparks für Bewohner im Steigerwald



- Stärkung der Infrastruktur (materiell, personell)
- Stärkung des ÖPNV (z.B. Igelbus-System im Bay. Wald)
- Verbesserung der Wohnqualität
- Stopp Abwanderung: Perspektive für nachfolgende Generationen
- Verbindung Weltkultur- und Weltnaturerbestätten
- Steigerung des Bekanntheitsgrades, Alleinstellungsmerkmal nur durch Nationalpark

**Fazit: mehr Beschäftigung, mehr Investitionen, mehr  
Regionalentwicklung durch mehr Naturschutz**



# Kinder an die Waldnatur heranzuführen



Bayerisches Naturschutzgesetz

Artikel 8 Nationalparke (3)

Nationalparke sind der Bevölkerung zu Bildungs- und Erholungszwecken zu erschließen, soweit es der Schutzzweck erlaubt.



Wir laden herzlich  
ein in den  
Steigerwald!

# Naturwanderführer Unterwegs zum Nationalpark Steigerwald

Wanderungen durch den Oberen und Nördlichen Steigerwald





# Haus der Buchen und Waldnaturschutzgebiet



Ein seltener Mittelspecht fliegt an einer Steigerwald-Buche vorbei. Weitere Schutzgebiete sollen nicht nur Baum und Vogel zugute kommen.

Foto: Thomas Stephan

## Weiter auf dem Weg zum Weltnaturerbe

**ANTRAG** Ebrach wünscht sich die Ausweisung weiterer Naturschutzgebiete im Steigerwald. Zusammen mit einem „Haus der Buchen“ sollen diese die Voraussetzung für eine Welterbe-Bewerbung bei der Unesco bilden.