

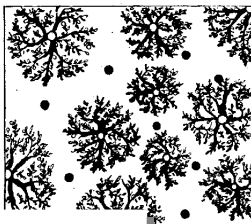
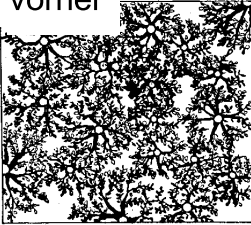
GRÜN UND GRUGA  
ESSEN

# GRÜN UND GRUGA ESSEN -WALDUNGEN- Waldpflegemaßnahmen (Holzeinschlag) gemäß Wirtschaftsplan 2013 im Stadtbezirk IX

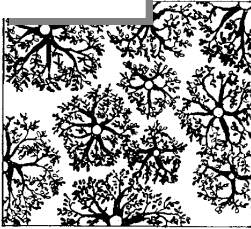
1000 0 1000 2000 3000 Meter

67-4-2.1.4 Bösken

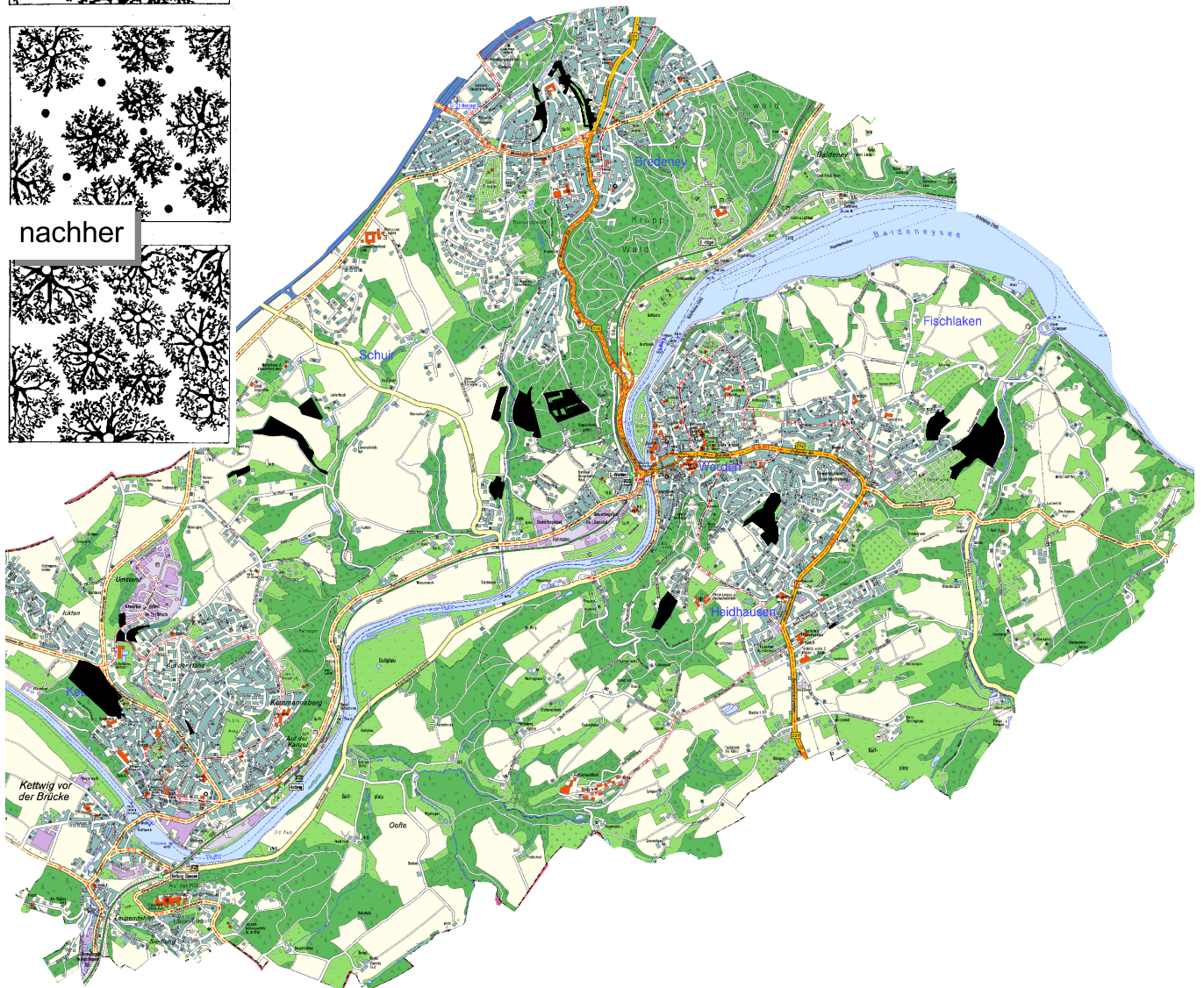
vorher



nachher



 Pflegefläche



Ihr Ansprechpartner:  
Herr Wuttke  
Tel 491120 - Fax 8545122  
armin.wuttke@gge.essen.de  
Ortstermin mit dem Förster:  
Wann: 6.9.2012, 15 Uhr  
Ort: Am Bögelsknappen; Waldeingang  
gegenüber Friedhof